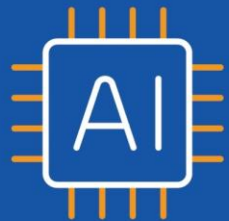




中国家电及消费电子博览会
APPLIANCE & ELECTRONICS WORLD EXPO



AWE2026

AI科技·慧享未来

3.12-15 | 中国·上海 | 新国际博览中心 & 东方枢纽国际商务合作区展区



展会 报告

*Exhibition
Report
2026/05*



目录 CONTENTS

1

全球智慧生活展示与体验平台

2

1200余家企业云集的产业创新及科技新品发布平台

3

AI重构智慧生活的全景展示平台

4

凝聚产业资源与前沿共识的高端协同平台

5

激活消费动能与话题热度的超级流量平台

6

全媒体聚焦下的传播高地



01

全球智慧生活展示 与体验平台

AWE2026展会介绍



APPLIANCE&ELECTRONICS WORLD EXPO

由中国家用电器协会主办的2026年中国家电及消费电子博览会（Appliance & Electronics World Expo, AWE2026）于3月12日至15日在上海成功举办。本届展会以“AI科技 慧享未来”为主题，在上海新国际博览中心与上海东方枢纽国际商务合作区两地同步开展。

AWE2026紧扣人工智能驱动下的产业变革主线，集中展示人车家生态、智慧生活新场景，AI家电家居，AI硬件，数字娱乐，健康科技，低空经济，家庭能源管理，产业链等诸多领域创新成果，全面呈现家电与消费电子产业数智化、绿色化、融合化发展的新趋势。展会通过高规格论坛、促消费活动、生活方式体验和全网内容传播，进一步强化了AWE作为全球智慧生活风向标和产业创新平台的综合价值。

■ 展会关键数据盘点

PART .01

1200+国内外头部企业与创新力量参展

PART .02

170000平方米总展示面积

PART .03

新国际展区超过**140000**平方米,覆盖**13**个展馆

PART .04

新国际展区观众人数超**250000**人,较上届增长**30%**以上;
东方枢纽展区观众超**25000**人次

PART .05

AWE2026海外观众数量增长**50%**

01

AI成为贯穿全场的核心主线

AWE2026最鲜明的特征，是AI成为全行业共同聚焦的核心方向。人工智能不再只是单一产品上的功能叠加，而成为企业重塑产品逻辑、场景逻辑与生态逻辑的底层驱动力。展会集中展现了AI在家电、家居、机器人、显示、智能硬件、汽车与出行等多领域的深度渗透。

02

“一展双区”拓展展会边界

AWE2026采用“一展双区”模式，形成以上海新国际博览中心为主展区，以上海东方枢纽国际商务合作区位前沿科技展示区的全新格局，不仅扩大了展会阵容，同时使AWE在消费电子先进科技、低空经济、AI终端、算力基础设施等新领域深度扩展。

03

家电机器人化与具身智能成为新焦点

带有机械执行能力的家庭服务机器人、人形机器人、四足机器狗等具身智能产品集中亮相，AWE2026清晰释放出“家电机器人化”与“机器人家庭化”相互促进的发展趋势，展示了机器人从概念验证走向场景落地的产业路径。

04

跨领域前沿科技深度融合 AWE科技外延持续拓展

AWE2026所呈现的已不再局限于传统家电范畴，而是进一步延展至具身智能、智慧出行、低空经济、AI终端、前沿显示、芯片算力、XR交互等多个前沿科技领域。不同产业、不同技术路线、不同终端形态在AWE平台上同场共振，体现出AWE正在从家电与消费电子展会，持续成长为汇聚跨领域前沿科技成果、系统展示未来智慧生活图景的重要平台。

05

从概念展示走向产业落地 AWE彰显技术商业化价值

AWE2026集中呈现了一批从概念验证走向产品化、工程化、场景化应用的前沿成果，展示出技术向消费转化、向市场落地的清晰路径。AWE让更多人看得见、摸得着、感受得到创新成果就在身边，增强了社会公众对产业升级、消费焕新和中国科技创新能力的信心与期待。

06

展会消费联动升级 生活方式活动出圈

AWE焕新购物节、AWE直播之夜、AWE咖啡生活节、AWE厨电美食节等活动持续升温，推动AWE从专业展会向“展会+消费+生活方式”的复合型平台延展，进一步放大平台溢出效应。

07

高规格论坛活动密集展开

围绕家用服务机器人、未来家AI生活、创新零售、产业链协同、车家互联等议题，AWE2026举办多场高规格论坛、峰会与发布活动，进一步强化了AWE在趋势研判、共识凝聚与生态协同方面的平台价值。

02

1200余家企业云集的产业创新及
科技新品发布平台



AWE2026汇聚了全球范围内1200余家家电、消费电子及前沿科技企业，形成覆盖智慧家庭、智能家居、智慧出行、具身智能、AI硬件、芯片及产业链的完整矩阵。

上海新国际博览中心展区成为集中展示智慧生活全景图的核心平台。



新国际展区企业阵容
(部分)

东方枢纽展区则进一步增强了AWE对未来产业和先进消费电子科技的展示能力。

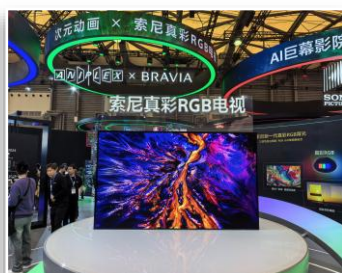
东方枢纽
先进科技展区
企业阵容 (部分)



AWE新品首发首秀

本届展会不仅延续了全球头部品牌的持续参展，也吸引了大量机器人、AI硬件、新能源出行、低空经济、先进显示、产业链零部件及创新型科技企业参展，体现出AWE作为全球智慧生活产业平台的高度集聚效应。

AWE2026延续了新品首发、首秀、首展密集涌现的鲜明特征，海尔L4级别的智能家电套系Seeker套系、华为鸿蒙智行896线双光路图像级激光雷达、比亚迪闪充技术、索尼新一代真彩RGB电视、方太全球首款机器人厨房等代表行业前沿方向的新品和解决方案集中亮相。AWE是面向行业、市场与消费者发布科技新品、验证创新价值、抢占未来赛道的重要首选平台。

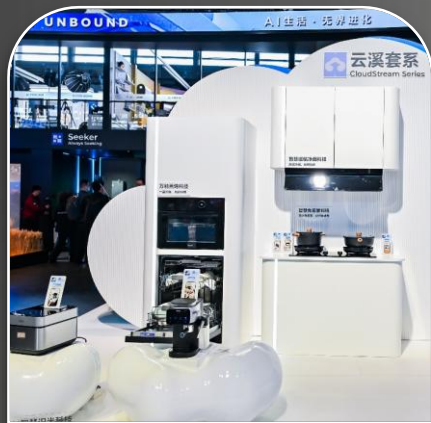


03

AI重构智慧生活的全景展示平台

AI家电进入主动服务阶段

在智慧家庭领域，AI家电正在凭借更强的感知与算力底座，在保鲜、清洁、烹饪、净水及空气管理等高频场景中自动识别环境并主动判断用户需求，并通过更贴近真实痛点的功能创新与场景化多设备联动，带来舒适便捷的智慧家庭新体验。在AWE2026上，L4级别的智能家电套系发布亮相。



家电“机器人化”趋势明显

机器人技术开始与家电和消费电子产品深度耦合，推动“家庭服务机器人”这一新物种在AWE集中显形。这些“有手有脚”的家庭设备，具备机械执行能力、复杂空间移动能力。清洁机器人向立体化、跨空间、自主越障方向演进，厨房场景中则出现了机械臂与机器人协同作业的“机器人厨房”方案，标志着家电正加速向“家庭服务智能体”发展。





具身智能从概念走向应用探索

AWE2026集中展示了人形机器人、轮足/四足机器人、协作机器人等具身智能产品。各机器人企业展台通过感知、运动控制、精细操作、互动表演及行业应用展示，让业界和消费者更直观地看到具身智能从研发概念走向产品化、工程化和应用探索的最新进展。



前沿显示技术突破体验边界

显示终端作为家庭视觉中心和数字娱乐的重要入口，在AWE2026上继续向更高画质、更高色彩还原和更强沉浸感进化，新一代RGB-Mini LED、SQD-Mini LED、透明显示、Micro LED等技术集中亮相；同时，在AI加持下，显示产业正由单一硬件升级转向“显示+芯片+算法+内容生态”的系统升级。



多元智慧出行产品持续扩容

在智能座舱、车载显示、多模态交互、车家互联等技术驱动下，出行产品正从单一交通工具升级为连接家庭、城市与个人数据的重要智能终端。新能源汽车、智能电动车、飞行卡丁车、水上飞行器等多形态产品同场亮相，体现出AWE对智慧出行和未来出行形态的前瞻布局。



智能硬件加快向原生AI终端演进

AI能力正快速从云端走向终端硬件本体。AWE2026上，AI眼镜、会议耳机、NAS、全景相机、助听器等科技潮品集中亮相，显示智能硬件正围绕办公沟通、影像创作、户外出行、健康管理和娱乐体验等细分场景，成为智慧生活的重要新入口。



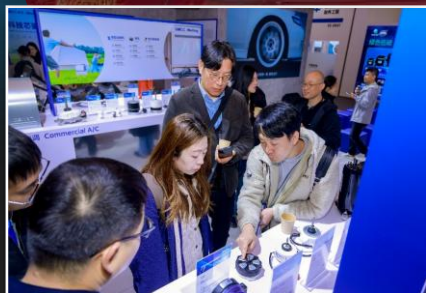
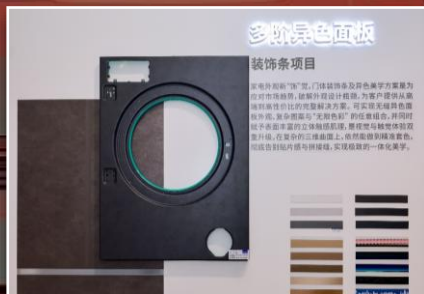
延展未来科技展示边界

AWE2026还展示了AI PC、AI原生手机、机器人、智能座舱、eVTOL、3D打印设备等先锋科技成果，进一步拓展了AWE在先进消费电子与未来产业方向上的外延能力。



产业链创新成果集中亮相 底层技术支撑作用凸显

AWE2026首次设立产业链融合创新馆，集中展示芯片、材料、核心零部件、算法与集成方案等上游创新成果，充分体现出产业链对家电与消费电子技术演进的关键支撑作用。AI技术全面渗透、绿色节能持续推进、新材料替代成果加快落地、集成化方案更受认可，AWE是观察产业链创新与制造升级的重要窗口。





04

凝聚产业资源与前沿共识的高端协同平台

政府、渠道、行业权威人士齐聚现场

AWE2026期间，工信部、商务部、上海市人民政府相关部门及中国轻工业联合会，国内外渠道商与制造商、行业协会、跨国企业高管及中国企业海外客户，相关高校科研团队、专业技术人才、投融资机构代表、跨境采购团队等百余个参观团齐聚现场，共同见证产业新成果，彰显出AWE在行业端的高度关注与平台吸引力。

全国家电暨数码和智能产品消费季 启动仪式

中华人民共和国商务部 上海市人民政府
2026年3月13日 中国·上海



京东家电店主团



上海交通大学学生团



天猫超级店主团



东华大学学生团



UT海外代表团



江南大学参观团



南美亚高科技国际采购团



SOOSAN-GROUP



产业端与消费端吸引力同步增强

数据1

AWE2026新国际展区观众人数超25万人，较上届增长30%以上；

2026年

2025年



数据2

AWE2026新国际展区海外观众数量增长50%以上，达到历史新高；

2026年

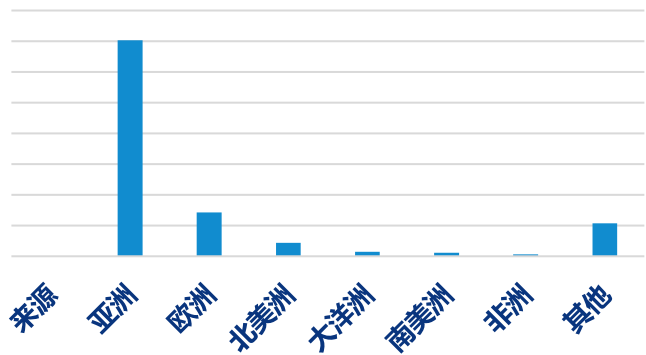
2025年

2024年



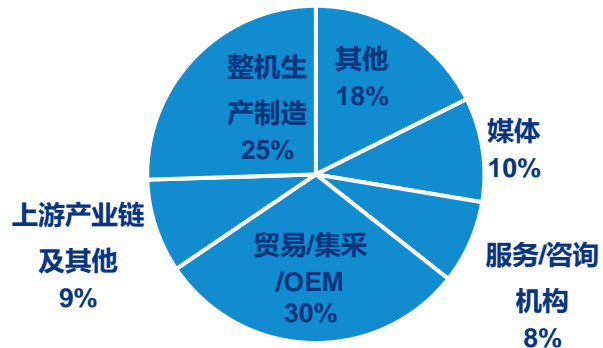
数据3

国际观众构成



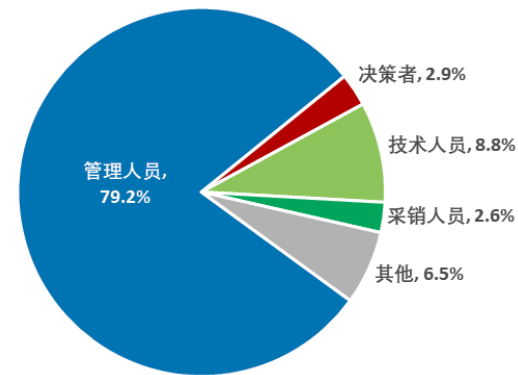
数据4

专业观众行业类别



数据5

专业观众的行业子级分类



开幕式及主论坛凝聚产业发展新共识

AWE开幕式及主论坛
凝聚产业发展新共识



3月12日，AWE2026开幕式在上海东方枢纽国际商务合作区举办。开幕式围绕“AI科技·慧享未来”主题，介绍了AWE2026聚焦新质生产力、展示前沿科技成果、推动全球产业交流合作的平台价值。开幕式后举办的主论坛汇聚来自权威媒体、智能终端、AI硬件、消费电子与智慧出行等领域的企业代表，围绕AI赋能智能终端、智慧生活重构、消费电子创新、企业出海及产业协同等议题展开深入交流，进一步凝聚了行业对于人工智能驱动产业升级、智慧生活加速落地的前沿共识。开幕式与主论坛的成功举办，为AWE2026整体展览和系列活动奠定了专业、开放、前瞻的基调。

家用服务机器人论坛开
启生态共建新阶段



家用服务机器人产业发展论坛暨家用服务机器人专委会成立大会召开。会上，中国家用电器协会家用服务机器人专委会正式成立，并发布首份《家用服务机器人产业发展白皮书》，标志着家电、AI、机器人、核心零部件、新材料等多方力量开始围绕家庭场景形成更紧密的协同生态。

“未来家 AI生活”高峰论坛
勾勒未来家图景



“未来家 AI生活——2026AWE高峰论坛”聚焦AI原生时代的人居场景重构、具身智能走入家庭、人车家生态协同、智能家居安全与信任体系等议题，并发布《智能网联汽车与智能家居系统互联标准体系研究》，为“人车家”无缝互联时代提供技术路径与规则框架。

多场同期论坛及专业活动助力行业深化协同



中国家电创新零售峰会



中国家电产业链大会



“设计智慧家”第三届智慧人居范本发布会



车家互联标准研讨会

AWE2026同期论坛活动围绕产业智能化发展、人车家生态协同、家用服务机器人、创新零售与产业链融合创新等关键议题展开，强化了AWE在趋势研判、共识凝聚与方向引领上的平台作用。

05

激活消费动能与话题热度的超级流量平台

1

AWE联动打造购物节

AWE主办方联合京东、天猫、抖音商城、苏宁易购、快手等平台同步推出“AWE焕新购物节”，以“春天第一场家电家居3C数码新品购物节”为口号，围绕展会首发新品、趋势产品与重点爆款，打通从线下体验到线上下单的消费链路，放大了AWE“展会+消费”的联动效应。



春天第一场 *Spring* AWE主活动日: 3.12-3.15 3月活动季: 请参考各平台具体活动时间

AWE 焕新消费节

家电家居3C数码新品购物节

首发 AI 潮品 焕新

主办方: AWE组委会
联合主办: 京东 Tmall天猫 抖音商城 苏宁易购

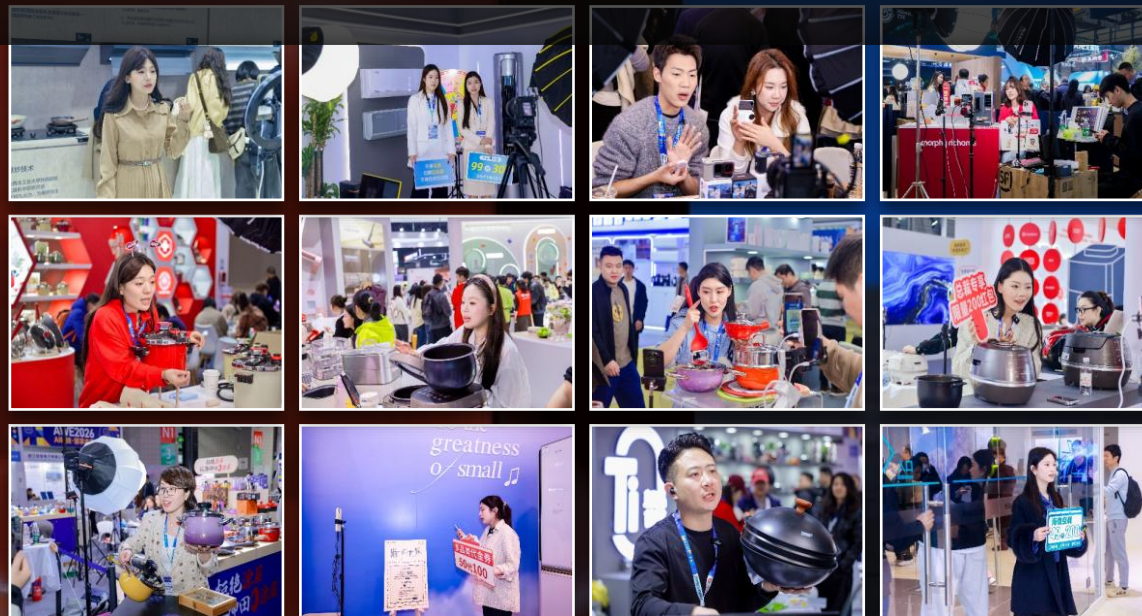
合作方: 快手电商 苏宁易购 京东 天猫 抖音商城 苏宁易购 参与方: AWE各参展企业

AWE焕新购物节承接观展热度，展会期间总销售额超80亿元

2

AWE期间销售额突破80亿

AWE直播之夜升级为连续两晚，上百家企业同频开播，声量覆盖全网。据AWE组委会统计，AWE焕新购物节+AWE直播之夜总销售额超80亿元。



咖啡生活节与厨电美食节带动生活方式体验热潮

AWE2026打造AWE咖啡生活节和AWE厨电美食节，通过打卡互动、试饮试吃、咖啡教学、美食体验等活动，将前沿产品与品质生活方式结合，成为展会现场最具烟火气和参与感的互动板块之一。



■ 全国家电暨数码和智能产品消费季在AWE启动

3月13日，商务部举办的2026年全国家电暨数码和智能产品消费季启动仪式在AWE现场举行。中国家用电器协会同步发布《2026中国家电消费趋势白皮书》，指出家电消费正从“满足基本需求”迈向“追求品质体验”，从“单品替换”转向“场景焕新”与“生活焕新”。

全国家电暨数码和智能产品消费季 启动仪式

中华人民共和国商务部 上海市人民政府

2026年3月13日 中国·上海



CHEAA
中国家用电器协会

2026中国家电消费趋势白皮书

2026年3月·上海



AI科技，AI生活
2026中国家电消费趋势白皮书

中国家用电器协会
China Household Electrical Appliances Association
2026年3月



明星、达人亲临展台 AWE持续破圈

AWE2026期间，众多总台主持人、科技达人、跨界KOL、体育/影视明星及社会名流来到现场，共同见证AI创新发展，分享智慧生活新见解，进一步推动AWE从专业圈层延伸至更广泛的大众视野。

AWE2026期间，众多总台主持人、科技达人、跨界KOL、体育/影视明星及社会名流来到现场，共同见证AI创新发展，分享智慧生活新见解，进一步推动AWE从专业圈层延伸至更广泛的大众视野。





2026年AWE京东家电家居以“AI对话未来 新品尽在京东”为主题，打造了1500平线下沉浸式未来家场景，通过舞台战略发布、新品首发、机器人专区、直播大事件等持续为现场引流助力京东闪电新品销售爆发。本次以AI贯穿整个展区，结合智能家电家居产品，覆盖客厅、厨房、卫浴、卧室、阳台等生活场景；机器人专区迎来了几十个机器人的展出，包含机器人拳击、机器人泡茶、机器人做咖啡、按摩机器人、叠衣服机器人、外骨骼、轮椅机器人等，成为了AWE上机器人含量最高的展台；联合20个品牌发布了家电家居专供及战略新品和机器人全球首发新品；同时邀请何同学、痞幼、粥饼伦等达人探展，联合采销讲解智能家电家居产品，达人直播观看累计1000万+。



超级平台联动，引爆全网关注

AWE2026联动京东、抖音、天猫、小红书、b站、微博、知乎等超级平台，围绕展会热点、前沿新品、达人探展、内容种草与消费转化展开多维协同，构建起覆盖资讯传播、话题扩散、内容共创与消费承接的全链路传播矩阵。



首届「抖音商城科技晚」大会直播 pv 全站 TOP1，全网曝光 12 亿 +。苏姿丰 ID 寄语，刘谦 x 智元机器人科技魔术首秀开场，11 位科技大咖等分享前沿洞察、演示新品，抖音商城 2026 科技趋势 & Tech100 新品发布，四大春晚机器人集合等，吸引大量人潮。@影视飓风 Tim 深度访谈 9 位嘉宾，直播曝光近千万，最高在线 18 万 +。站内 38 个上榜热点，总榜 TOP1、TOP2 热点总 vv3.56 亿 +，搜索、商城总曝光 5.7 亿 +；站外 328 家媒体报道，总曝光 2 亿 +，小红书 UGC 扩散。



10+头部达人探展齐聚AWE（李佳琦助播天团/烈儿宝贝/吉杰/林依轮/交个朋友/蜜蜂惊喜社/心愿社/欢乐社），50+场品牌探展直播&总裁直播，直播规模历史空前。头部直播直播成交同比5倍；家享官方直降x孙乐言逛展直播，AWE期间累计成交同比近3倍。追觅H60 Ultra洗地机、追觅S60 Pro扫地机 AWE期间累计成交均破千万。





06

全媒体聚焦下的传播高地

权威媒体广泛报道，传播势能持续放大

本届展会坚守权威性、专业性传播底色，创新展前探展、短视频、直播、大V对话等宣传形式，报道视角覆盖产业趋势、技术创新、消费场景、全球化布局，实现B端行业影响力与C端大众关注度双向提升。



2



7



8

- 1 新华社：《新华网科技观察 | 具身智能机器人进入家庭还需要多久？》
- 2 人民日报海外版：《为什么中国总能做出这么懂用户的产品？》
- 3 央视综合频道、央视财经频道、央视中文国际频道、央视新闻频道等报道
- 4 新华网：展前探展《我AI我家|解锁未来智慧家》
- 5 光明网：Vlog 探展 | 《在AWE看见科技最温柔的样子》
- 6 央广网：《探展AWE | 家庭场景成机器人中级赛场》
- 7 经济日报：产经版《AI引擎焕新家电》大篇幅报道AWE2026
- 8 证券日报：《国产品牌干帆竞发驶入AI蓝海》
- 9 环球网：《逛展 AWE2026|AI 家电“主动服务”，科技触手可及》
- 10 东方卫视：《上海：中国家电及消费电子博览会启幕 AI赋能全域场景 重构未来生活与产业形态》



1



3



4



5



6



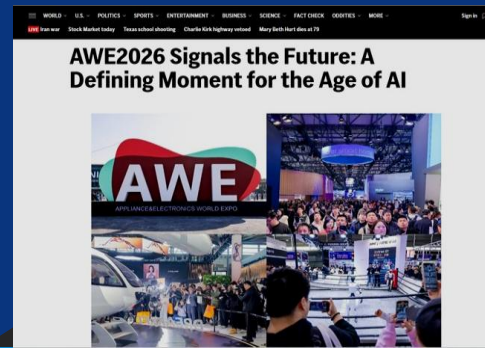
9



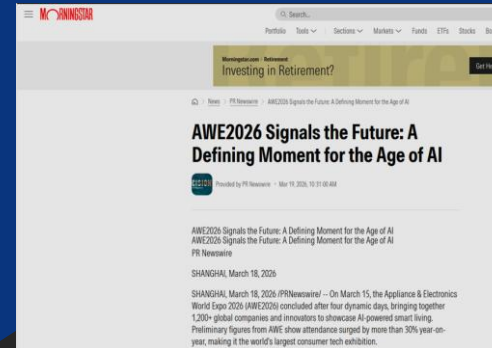
10



Yahoo Finance



美联社



Morningstar



CNET Japan

海外媒体聚焦报道，拓展展会国际影响力

Yahoo! Finance、CNET Japan、美联社AP NEWS [The Associated Press]、朝日新闻、Morningstar、FT中文网等全球知名媒体报道 AWE2026展会盛况。日本富士电视台、东京电视台：聚焦 AWE2026，关注机器人参展企业以及中国家电科技创新与全球化布局。



朝日新闻



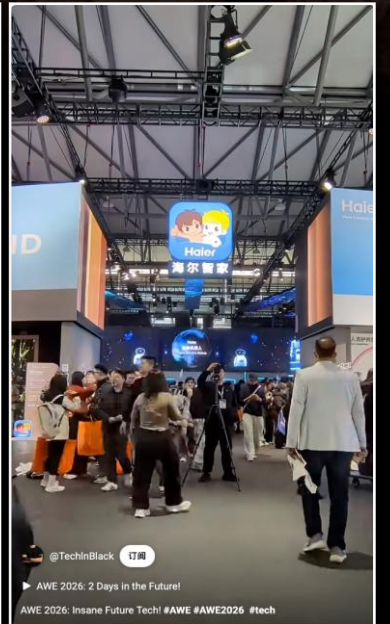
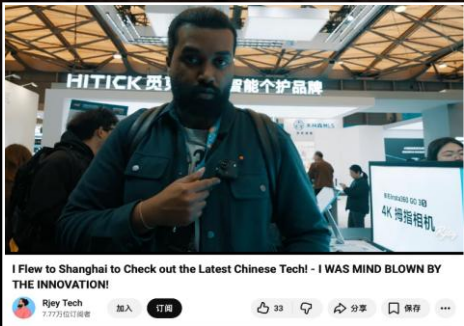
东京电视台



日本富士电视台



来自欧洲、北美、东南亚等地区的外科技达人、自媒体博主亲临AWE2026现场参观，现场记录AWE所展示的中国科技创新力带来的震撼体验，相关视频通过YouTube、TikTok等海外平台持续扩散。

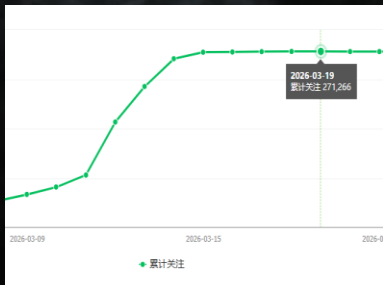


官方媒体平台传播，全面呈现AWE精彩

AWE2026传播关键期（2月24日-3月22日），微信订阅号、微信视频号、微博号、小红书号、抖音号等多个平台的AWE官方账号持续发布有关展会的最新图文报道、短视频、活动信息、企业亮点，让广大专业人士、媒体机构、消费者等全体受众通过各种渠道多视角、全方位、立体化了解AWE2026的精彩内容。

AWE各平台官方账号粉丝量稳步增长，内容曝光量持续提升。微博平台上，#AWE2026#话题阅读量1.5亿，讨论量41.9万，阅读量较去年增长51%。AWE官方内容的持续扩散为展会宣传积累了充分的素材和线索，参展企业、媒体机构、明星达人与AWE官方账号积极互动，进一步扩展了展会声势。

微信公众号



微信视频号



小红书



微博



抖音





AWE2026
精彩现场直播

01



AWE
微信小程序

02



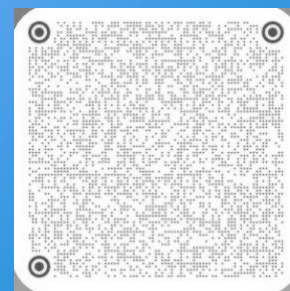
AWE
微信公众号

03



AWE
抖音账号

04



AWE小红书账号

05