

随刊赠阅

乐享家电

乐选净水器 享纯净生活

I love my life

Modern Life Need a Best
Water Treatment



APPLIANCE **life** 2013

中国家电行业权威期刊《电器》杂志倾力制作

家用净水器消费指南

- 我们的饮水环境您了解吗?
- 净水器基础知识
- 选购净水器的必杀绝技

致谢

在编辑《家用净水器消费指南》的过程中，得到了下列净水器生产企业的大力支持，特此致谢！

编委成员

Angel 安吉尔

深圳安吉尔饮水产业集团有限公司

**A.O. SMITH
史密斯**

艾欧史密斯（中国）热水器有限公司

艾波特
——净享人生——

浙江艾波特环保科技有限公司

Joyoung 九阳

杭州九阳净水系统有限公司

支持单位

Bairui
白雪电器

江苏白雪电器股份有限公司

Fuhoda 福浩达®

北京丰茂上达环保科技有限公司

从选择开始



在当今的中国，随着人们对自身健康及饮水安全的关注度越来越高，净水概念也开始被更多的消费者所接受。

然而，由于各种各样的原因，目前在中国真正拥有家用净水器的家庭还属“小众”。帮助大众饮上“放心水”的家用净水器在中国发展多年，却还没有入驻多数家庭，仍然被认为是“新兴家电”。当然，净水器被大众市场接受需要一个过程，人们消费习惯的改变并非一朝一夕可以实现，净水消费意识还需要长期的引导。

市场上的净水器产品五花八门是消费者难以抉择的重要原因之一。技术流派各有特点，产品种类繁多，各品牌宣传侧重不同，众多概念让普通消费者在购买时感到“一头雾水”，常常会为购买哪种技术、哪个品牌的产品而犹豫不决。

为此，中国家用电器协会发起成立了“饮水电器专业委员会”，在国务院国有资产监督管理委员会和民政部正式注册，并获得批准。引导消费者正确消费饮水电器是“饮水电器专业委员会”的一项重要工作，因此，成立伊始，“饮水电器专业委员会”就委托《电器》杂志社制作这本《家用净水器消费指南》，并且得到了安吉尔、A.O.史密斯、艾波特、九阳、白雪、丰茂上达等主流净水器生产企业的帮助。我们希望借此指南，能在纷繁的产品概念背后，为消费者理清净水核心技术分类，让消费者更加科学、深入地了解各类净水产品的技术特征以及选购和使用的要点，帮助消费者选择一款合适的产品，为自己及家庭的安全饮水保驾护航。

在目前的情况下，我们或许无法要求每家每户打开的自来水龙头都能流出没有二次污染的达标水，但可以肯定的是，在家庭饮用水的末端设置最后一道屏障，根据自己家庭的实际需求选择一款合适的净水器，一定是保障我们饮水安全的有效办法。

中国家用电器协会理事长

Appliance & Life CONTENTS 2013

- 1 从选择开始
- 2 我们的饮水环境您了解吗？
- 4 净水器基础知识
- 5 常见家用终端净水器
- 9 选购净水器的必杀绝技
- 12 使用注意事项
- 14 净水器展示

主管：中国轻工业联合会
主办：中国家用电器协会
编辑策划：《电器》杂志社

国内统一刊号：CN11-5216/TH

国际标准刊号：ISSN 1672-8823

广告经营许可证：京东工商广字第0264号

策划：《电器》杂志社
执行主编：陈莉
责任编辑：秦丽
美术编辑：施力

编辑部电话：(010) 65222594, 65231814
传真：(010) 65285639
电子信箱：chiapp@sina.com

社址：北京市东长安街6号120室
邮政编码：100740

我们的饮水环境您了解吗？

一切生命活动都起源于水。它是人体细胞的重要成分。健康地饮水，有助于血液流动、体温调节、营养物质的消化和吸收，而饮用不安全的水则会中毒或引起其他疾病。

日常生活中，我们最常接触的水资源当属每天饮用的自来水。您对饮入自己口中的水又有多少了解呢？

我们通常饮用的自来水是指通过自来水处理厂净化、消毒后供人们生活、生产使用的水。具体来说，它主要通过水厂的取水泵站汲取江河湖泊及地下水，由自来水厂按照《国家生活饮用水相关卫生标准》，经过沉淀、消毒、过滤等工艺流程的处理，最后通过配水泵站输送到消费者家中。

由于自来水需要通过水泵动力或重力势能作用输送，其间水质会受到管道结构及材料（不锈钢金属管、PVC 等）影响，因此，在输送过程中，水的二次污染不可避免。

住房和城乡建设部 2002 年、2003 年进行的有关调查显示，中国城市供水管网质量普遍低劣，不符合国家标准的灰口铸铁管占 50.80%，普通水泥管占 13%，镀锌管占 6%。10 年来这一现状基本没有变化。老旧管网还经常爆裂，漏水严重。

另外，值得注意的是，目前自来水厂尚未实现 24 小时监测。中国内地无一城市可以供应自来水的直饮水。烧开的自来水可杀死微生物，但无法去除有机污染物和重金属。



自来水的污染风险源自何处？



微生物

水中常见的病原体有伤寒杆菌、痢疾杆菌、致病性大肠杆菌、鼠疫杆菌、霍乱弧菌、骨髓灰质炎病毒、甲型肝炎病毒等，还有不断发现的新种群，如 O-157、军团菌、隐孢子虫、蓝氏贾第鞭毛虫等传染微生物。不同种类微生物需要的消毒条件不尽相同，不同消毒剂的剂量与消毒时间有较大差异，比如，在目前自来水厂消毒条件下，很难杀灭隐孢子虫与蓝氏贾第鞭毛虫。



有机物

水中有机物主要是指水中的腐殖酸和富里酸化合物，以及生活污水和工业废水的污染物。其中含有动植物纤维、油脂、染料、有机原料等。水中有机物氧化分解时需要消耗水中的溶解氧而导致水中缺氧，同时会发生腐败发酵，使细菌滋生，恶化水质，破坏水体。有机物是引起水体污染的主要原因之一。



重金属污染

自来水原水中有可能混入的重金属包括铅、镍、硒、铋、钒、金、铂、银、砷、铁、锰、铝、镉、汞、铬等，它们主要来源于采矿和冶炼、工业废弃物、制革废水、纺织厂废水、生活垃圾（如电池、化妆品）等，这些重金属对人、畜有直接的生理毒性。据了解，目前绝大多数自来水厂还使用传统水处理工艺，如果水源被金属离子所污染，传统工艺去除能力有限。



余氯

现在自来水消毒大都采用氯化法，这种方法推广至今有 100 多年历史。这种方法消毒费用较低，但经过资料研究，它还存在一定的弊端，整个处理过程中余氯是不可避免的问题。此外，在氯化过程中，氯与水中有机物、腐殖酸相结合，形成潜在致癌物质三卤甲烷（THMS）。三卤甲烷总体包括氯仿、三氯甲烷、四氯化碳等更为强烈的致癌物。



二次污染中的其他有害物

目前由于供水管网的老化、高层建筑物水箱的检修清理不及时造成的二次污染严重，许多管网中的有害物质也直接影响着进入消费者家中的自来水的可靠性。

净水器基础知识

什么是净水器？

顾名思义，净水器就是指独立的水净化装置，又称饮用水水质处理器或饮用水水质处理设备。它以市政自来水或其他集中式供水为水源，经过进一步处理，旨在改善饮用水水质，去除水中各种有害物质。

追溯溯源，净水器的身影最早出现在军方，它的使命是为了解决战乱时的用水问题。20 世纪 70 年代，美国在饮用水中发现有害于人体健康的消毒副产物，这引起了各国关注。作为人们饮水的一种自我保护装置，20 世纪 80 年代初期净水器开始出现于美国家庭。中国最早的净水器也是于这一时期出现在上海。

家用净水器的主要用途

在普通家庭生活中，普遍是以煮沸方式来达到净水目的。然而，这样做可杀死细菌，但对一些化学物质和重金属却无能为力，即使其含量极低，饮用仍是不安全的。家用净水器可以用来去除自来水中无法在自来水厂去除的各种污染物，包括重金属、微生物、有机物等；以及自来水在处理及输送过程中产生的污染物，如余氯、消毒副产物、铅等；同时满足消费者对饮水及用水的更高要求，如饮用口感和洗浴舒适度等。

家用净水器的分类

按流量划分

净水器按流量分类包括中央净水器（POE Point of Enter）和终端净水器（POU Point of Use）。中央净水器流量一般大于 1000L/h，安装在家庭总进水端。终端净水器流量小于 1000L/h，一般安装在用水终端。大多数终端净水器都安装在厨房或靠近厨房的地方，橱下式产品最常见。

按技术分类

净水器按照处理技术可分为活性炭净水器、超滤净水器、反渗透净水器、软水器和其他净水器（龙头式，离子水机等）。



常见家用终端净水器

活性炭净水器

这类型净水器是以活性炭吸附为原理，是一种能有效改善口感，去除有机物及消毒副产物，保留水中无机离子的净水器。

核心部件：活性炭滤芯

活性炭滤芯常用的材料为煤质炭、木质炭和椰壳炭，还包括活性炭纤维等物质。

工作原理：吸附 + 催化

活性炭净水器最擅长的就是物理吸附和化学催化。它的物理吸附原理是指活性炭内部有大量的微孔，能吸附水中的杂质。化学催化原理是指活性炭内部的微孔具有极大的比表面积，余氯与活性炭的接触面积非常大，能催化各种反应。

化学公式为： $\text{Cl}_2 + \text{H}_2\text{O} + \text{C} \rightarrow 2\text{Cl}^- + 4\text{H}^+ + \text{CO}_2$ 。

要了解家用终端净水器的种类，首先要了解几个关键词。

浓缩水：反渗透净水器在工作时，一部分水经过膜过滤后，到达膜的另一端成为净化水，直接输送到水龙头以供使用，还会一部分含有杂质及有毒物质的水被膜截留成为浓缩水。总体来说，浓缩水中有可能会留有有害物质，一般厂家的做法是在安装设计时，将其直接排掉，但是也有部分企业会根据消费者需求，将浓缩水通过管道或装置加以回收利用，用于家庭中洗衣服、冲厕所等生活用水，达到节能的目的。

比表面积：比表面积是指单位质量物料所具有的总面积，分为外表面积、内表面积两类。国标单位为 m^2/g 。它是评价催化剂、吸附剂及其他多孔物质如石棉、矿棉、硅藻土及粘土类矿物工业利用的重要指标之一。

脱盐率：在采用化学或离子交换法去除水中阴、阳离子的过程中，去除的量占原量的百分数称为脱盐率。它在反渗透系统中的定义是指通过反渗透膜从系统进水中去除可溶性杂质浓度的百分比。

载银活性炭：是将银离子交换进活性炭的微孔，再经高温固定的一种新净化产品。由于其具有优良的吸附能力，能清除水中的细菌、气味、余氯、色素、苯类、酮类、石油类、重金属离子、放射性物质、霉臭气味、细菌等有害物质。

KDF：是一种过滤料，用于活性炭过滤设备中具有明显的抑菌效果。其原理是利用氧化还原反应，KDF与水中氧化性有害物质进行电子交换，把许多有害物质变为无害物质。

Tips



超滤净水器

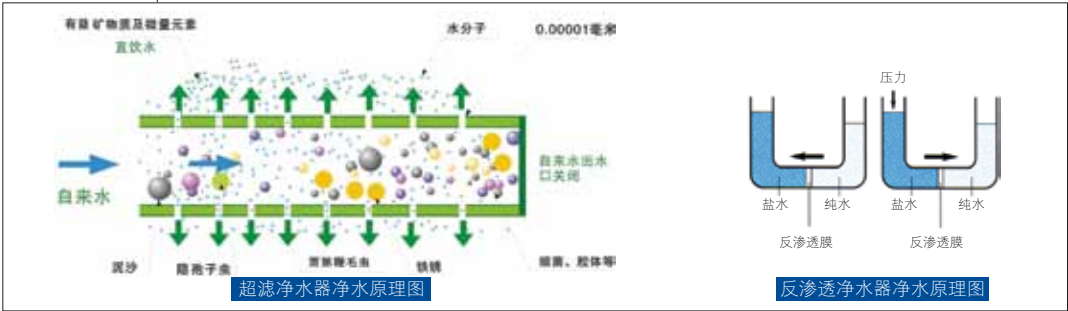
超滤净水器是以超滤膜为核心，结合活性炭技术的一种净水器。它通过超滤膜表面细小的微孔实现过滤，截留和分离水中杂质，按照安装方式分为立式与卧式两种，立式超滤净水器由 PP 棉、颗粒活性炭、压缩活性炭、外压超滤膜、后置活性炭组成，卧式超滤净水器由不锈钢外壳及内压超滤膜或附加 KDF 滤料组成。

核心部件：超滤膜

超滤净水器的主要零部件是超滤膜。每米长的超滤膜丝管壁上约有 60 亿个 0.01 微米的孔，其孔径只允许水分子、水中的有益矿物质和微量元素通过，而最小细菌的体积都在 0.02 立方微米以上，因此细菌以及比细菌体积大得多的胶体、铁锈、悬浮物、泥沙、大分子有机物等都无法通过超滤膜。

工作原理：膜分离技术

超滤净水器利用的是膜分离技术的筛分工作原理，具体来说就是以膜两侧的压力差为驱动力，以超滤膜为过滤介质，在一定的压力下，当原液流过膜表面时，超滤膜表面密布的许多微孔只允许水及小分子物质通过而成为透过液，而原液中体积大于膜表面微孔径的物质则被截留在膜的进液侧，因而实现对原液净化、分离等目的（如右图所示）。



反渗透净水器

反渗透净水器是一种采用反渗透技术，结合活性炭及其他过滤工艺的饮用水深度净化处理器。反渗透净水器主要部件包括预处理装置、增压泵、反渗透膜、后处理装置。反渗透净水器的标配是5级过滤，即：PP棉、前置颗粒炭、前置压缩炭或超滤膜、RO反渗透膜、后置活性炭（也称小T33）。按照形状和安装位置来划分。反渗透净水器又分为壁挂式净水器、橱下式净水器及台上式净水器。

传统的反渗透净水器由于流量小，需要使用压力桶储存过滤出的纯水，近年来在市场上陆续出现无压力桶的大流量反渗透净水器。

核心部件：反渗透膜

反渗透膜又称RO膜（反渗透，英文 Reverse Osmosis）。目前的家用反渗透净水器基本都采用芳香族聚酰胺复合反渗透膜，这种膜具有脱盐率高、产水量大的特点。

一般来说，RO膜孔径很小，是头发丝的一百万分之五（0.0001微米）。在一定的压力下， H_2O 分子可以通过RO膜，而源水中的无机盐、重金属离子、有机物、胶体、细菌、病毒等杂质无法通过RO膜，从而使可以透过的纯水和无法透过的浓缩水分离开来（如上图所示）。反渗透膜脱盐率一般都在95%以上。

工作原理：反渗透技术

反渗透技术是在原水一边加上比自然渗透压更高的压力，逆转自然渗透方向，把原水压向RO膜另一边纯净水中，这是和自然界中渗透相反的过程（如上图所示）。

多层级反渗透净水器的工作原理则为，采用自来水为原水，通过一些前置过滤系统对原水进行预过滤，再对预过滤水施加压力令其通过孔径大小为0.0001微米的RO膜，最后通过材质为果壳（椰壳）的后置载银活性炭调节水的口感，而生产出纯净水。

由于RO膜的水处理精度高，这项技术被广泛应用在净化要求高、工艺难度大的制药、精细化工、电子、医疗、军事、航天等领域。

目前市场上大多数家用反渗透净水器的纯水和浓缩水比例约为1:3。一些公司研发的最新技术已经能将浓缩水量大幅度减少，实现1:1的比例。




其他常见家用终端净水器： 离子水机、家用电渗析净水器等

离子水机是通过在阴阳两极的极板上通电，电解水分子成为氢离子和氢氧根离子，再在电场作用下将其迁移到靠近极板的区域，从而得到不同 pH 值的水的净水器。

家用电渗析净水器是采用电渗析膜或者离子交换膜技术的一种净水器。它以电位差为推动力，利用离子交换膜的选择透过性，将带电组分的盐类与非带电组分的水分离，可实现溶液的淡化、浓缩、精制或纯化等工艺过程。

表：常见家用终端净水器优劣对比

品类	优点	缺点
活性炭净水器	<ul style="list-style-type: none">◆ 出水流量大，无浓缩水产生◆ 对有机物去除率较高，自来水压即可驱动，无需电源	<ul style="list-style-type: none">◆ 净化不彻底，尤其是原水水质较差时，容易发生二次污染◆ 不能去除细菌及病毒◆ 吸附容量有限◆ 容易受水中其他杂质影响，如颗粒物、胶体等。
超滤净水器	<ul style="list-style-type: none">◆ 流量较大，自来水压即可驱动，无需电源◆ 能去除的物质包括颗粒物、胶体、大分子有机物、部分小分子有机物、细菌、消毒副产物、小分子有机物、重金属、病毒、可溶盐	<ul style="list-style-type: none">◆ 净化效果不彻底，不能去除小分子有机物以及所有的无机离子◆ 无预处理时流量衰减快。超滤膜使用一段时间后，被截留下来的有害物质会依附在超滤膜内表面，使超滤膜的产水量逐渐下降，尤其是自来水水质污染严重时，更易引起超滤膜的堵塞，须定期对超滤膜进行冲洗方可有效恢复膜的产水量。此外，温度对超滤净水器产水量也有所影响，因此即使是同一超滤系统在冬天和夏天也有较大的产水量差异
反渗透净水器	<ul style="list-style-type: none">◆ 产水水质好，能适应大多数自来水水质◆ 应用范围广，尤其应对恶劣水质时表现突出	<ul style="list-style-type: none">◆ 结构复杂，有浓缩水产生◆ 大多数情况下需要使用电源
离子水机	<ul style="list-style-type: none">◆ 体积小巧，能提供多种 pH 值的水	<ul style="list-style-type: none">◆ 不能很好地去除水中的杂质，如有机物、微生物、离子等
家用电渗析净水器	<ul style="list-style-type: none">◆ 脱盐率可调节，一般可为 50% ~ 90%	<ul style="list-style-type: none">◆ 不能去除有机物、微生物等，进水水质要求高



目前市场上净水器种类和品牌繁多，产品质量参差不齐，作为消费者的您在选购时，不仅要擦亮双眼，更要根据自身需求，选择适合自己家庭的产品，做到明明白白地消费。下面，介绍几招诀窍给您，希望您能在选购时提供参考。

第一招：购买前做好产品功课

不同种类净水器的结构不同，净水效果也不同。您在决定购买这一产品前，切莫盲目随从，要对净水器的分类和基础知识了然于心，清晰地了解您所购买产品的核心技术和特点，然后再下手也不迟。

一般来说，一级过滤净水器结构简单，以活性炭为主，过滤能力有限，只能用作粗过滤使用，过滤后的水最好烧开后饮用。一级过滤净水器多数属于低档净水产品，而更高级别一些的超滤净水器有多级前置过滤和超滤膜组成，能截留绝大部分细菌、有害物质。这一产品产水量比较大，在家庭厨房使用时更快捷、方便，不用较长的等待时间。这种净水器属于大众化消费品，根据不同性能要求，每台售价在200元至5000元不等。

RO反
渗透净
水器是
目前
净化效
果最
理想的
净水
产品。

选购净水器的必杀绝技

制出的水是一种纯净水，可直接饮用。这类反渗透净水器属于高档净水产品，每台售价在1000元至8000元之间。

第二招：看品牌

品牌和品质往往紧密相连。对于净水器来说，产品的管路连接技术以及密封性非常重要，如果您买到连接技术差、密封效果不好的产品，就相当于购买了一个“水雷”放在家中，随时会出现漏水现象。中国净水行业内大小的厂家有3000多家，质量和技术更是参差不齐，选择一些有知名度的品牌，也是选择一种品质的保障。

同时，购买净水器不是“一锤子买卖”，它不仅需要上门安装，还需要定期换芯。如果长期不更换滤芯，会污染水源，净水器也会成为“污水器”。因此，您在选择净水器时，一定要选择具有完善售后服务的品牌。具体来说，您要考虑该品牌净水器售后服务是否完善，避免安装后因联系不上厂商（或联系困难）而耽误净水器正常的保养时间，例如选择那些拥有客户服务系统能够追踪客户信息的品牌。

第三招：看批件

净水器是涉水产品，每一款产品上市销售时必须获得国家卫生部颁发的卫生批件，经过技术监督部门鉴定，符合国家的《生活饮用水水质标准》。然而，由于目前净水行业还不规范，很多小企业为了节约成本，产品根本就没有卫生批件，有的是多款产品套用一个卫生批件。您在选购净水器时一定要询问并留意该款产品是否具有卫生批件，只有有卫生批件的净水器才是合格产品。另外，净水器不是一次性家用电器，关乎使用者自身身体健康，您在购买时还应注意该净水器是否经过国家质量监督局检验。

第四招：选购合适的滤芯

滤芯是净水器的核心零部件，它的品质直接关系到整机产品的功能。一般来说，滤芯有国产和进口之分，以及分体式和一体式之分。国产滤芯价格便宜，方便购买，但是过滤效果差，使用寿命较短；进口滤芯过滤效果好，使用寿命长，但是价格比较贵。分体式滤芯的滤壳和滤芯分开，换芯时只换里面的内芯，滤壳不用更换可反复使用，优点是节能环保，缺点是滤壳内有卫生死角，易造成二次污染；一体式滤芯在换芯时，滤芯和滤壳需要整体更换，优点是换芯方便，可避免二次污染，缺点是换芯成本略高。

消费者选择净水器时，一定要问清采用的过滤技术以及滤芯材料，看是否满足自己的使用需求。



第五招：从自身需求出发

您在购买净水器时，如果已经做到“知彼”，那么“知己”也很重要。这就要您从家庭自身的需求出发。现在市场上净水器价格从几百到几千甚至上万元不等，您在选择净水器时，首次要考虑自身的经济条件。如果您只想花较少的钱改善一下水质口感，可以选择活性炭、超滤净水器；如果想达到直饮效果，尤其是有老人、孩子的家庭，建议选择反渗透净水器；如果您对生活品质要求较高，可以选择纯水矿化净水器，即在反渗透技术基础上再增加矿化技术，添加对人体有益的矿物质及微量元素。不过，后两种净水器价格也会适当增高。

其次，您还要考虑自身的生活习惯。因净水器是需要定期换芯的产品，净水器厂家售后服务人员1年内至少有1~2次上门服务，如您平时工作较忙，家里不常有人，或者不喜欢被打扰，可选择换芯简单，可自主换芯的净水器。



第六招：了解自己所在区域的水质

在中国，不同地区的水质硬度不同。北方高硬度水质和南方石灰岩地区，水中钙、镁离子含量较高，容易结垢，如果您家住这一区域，就应选购带离子交换树脂滤芯的高级过滤净水器。此外，RO反渗透净水器也比较适用于这些矿产丰富、钙镁离子较多的地区，可有效滤除水碱水垢。

如果您是沿海经济发达城市等工业污染严重地区的消费者，购买反渗透净水器是比较明智的选择。

如果您发现自家的自来水含氯、异色异味较重，可选购活性炭装填量较多的家用净水器。



第七招：想好安装位置

净化器主要是装于家庭厨房内，通常是橱柜下面，您选购时需考虑家中橱柜与净水器的尺寸匹配问题。目前市场上也有一些可放置在橱柜上或挂在墙上的净水器，这些产品都需要购买时考虑到自家厨房的放置位置，避免买回家后没有合适位置安装的尴尬。



使用注意事项



安装重点

净水器是半成品，安装需要由厂家专业人员进行，作为消费者的您，在验收安装效果时应该关注以下几点：

- ◆净水器不能安装在倾斜处，勿对产品施加外压及冲击力。
- ◆净水器不能安装在温度过高或过低的场所，以防止损坏机器。
- ◆净水器是以市政自来水作为源水的净化设备，不符合使用条件的源水应进行预处理，或在机器前面安装前置产品，以确保产品的使用寿命。



第一次使用要冲洗

消费者第一次使用净水器前应对其进行冲洗，以冲掉净水器内的保护液，否则会影响其性能和前期制水水质。净水器首次使用前应严格按以下步骤进行冲洗：

步骤1：将自来水进水球阀、净化水龙头全部打开，冲洗15分钟，直到产水清澈无泡沫为止。冲洗过程中频繁的开关自来水龙头（关3秒、开10秒），使水流形成脉动式的冲击，会使冲洗效果更好。

步骤2：经过步骤1后，关闭净化水龙头，打开冲洗水开关（或龙头），冲洗5分钟；然后关闭排污水龙头，打开净化水龙头，制水5分钟后可正常使用。

Tips

反渗透净水器须特别注意的事项

由于首次使用反渗透净水器时，可能有少量黑水以及反渗透膜的保护液流出，因此，第一次制备的两桶纯水不要饮用，将其排放。这些纯水排空后，继续将净水水龙头完全打开，再制水即可饮用。

日常使用的注意事项

◆经常顺冲洗。在日常使用中，建议在取用净化水后打开自来水龙头冲洗一下，及时将截留的污染物冲走，保持净水器较高的水通量，从而延长使用寿命。

◆反冲洗恢复产水量。如果净水器通过顺冲洗后产水量还比较小，则可以考虑对净水器进行反冲洗，此操作建议约请专业的安装人员上门服务操作。

◆净水器使用后应一直保持滤芯处于湿润状态。如果滤芯干化，会导致产水量急剧下降并且无法恢复。

◆超过3天以上不用净水器，请关闭供水阀开关，再次使用时应对净水器反复进行顺冲洗2~5分钟，直到净水器内的存水排尽为止。净水器发生故障时请立即关闭自来水进水阀，切断净水器的进水，请勿自行拆卸。

◆在自来水停水的情况下，请先打开排污龙头将自来水管内的泥沙、铁锈等排尽后，再打开净化水龙头使用净水。

◆机器外观不要用酸性的溶液擦拭。

◆净水器滤芯为耗材，需按产品的滤芯寿命定期更换滤芯。

反渗透净水器须特别注意的事项

◆为了实现净化水最佳口感，如反渗透净水器连续48小时以上未制水（排放管未排放浓缩水）请打开出水阀将压力储水桶内存的净化水排放完，重新制水使用。

◆长期不使用净水器时，请关闭进水管阀门，再次使用时请放空压力罐内的存水，重新制备新鲜净水。

◆消费者可自行定期对反渗透净水器插拔电源，进行自动冲洗，或者按主机上带有的冲洗按键对整机进行冲洗。

◆反渗透净水器工作时会有有一定的浓缩水排出，消费者使用时切勿将浓缩水口堵住，以免造成膜以及泵的损坏，乃至净水器的损坏。

Tips



净水器展示

或许您也存在这样的困惑，当您想要购买一台净水器时，却被市场上五花八门的产品弄得晕头转向，不知该选择那款为好？请您不要着急，下面，小编就向您介绍几款性能优良的品牌净水器。



安吉尔—— J1205ROB8C

安装类型：橱下式
技术：复合型（RO 反渗透、超滤膜、活性炭、PP 棉）
主机尺寸：
45cm × 27.5cm × 64cm
净重：9.0 kg

实现“一机双水”是安吉尔这款净水器最大的卖点。J1205ROB8C 同机装配“反渗透膜”和“超滤膜”，可同时提供纯净水和净水，满足消费者的不同需求。采用安吉尔独有的“PC 节水专利技术”，可节约排放 35% 以上的浓缩水是这款产品的另一大卖点。此外，这款净水器还采用全封闭“集成水路”一体式挂板，取消复杂的接头，大大降低漏水风险，也避免金属挂板生锈变形。在配件方面，这款净水器采用脱盐率大于 98% 的进口反渗透膜，性能更稳定；采用碘吸附值达 1100mg/g 的优质活性炭，吸附能力更强，水质口感更佳。



安吉尔—— J1207ROB8

安装类型：壁挂式
技术：复合型（RO 反渗透、超滤膜、活性炭、PP 棉）
主机尺寸：
46cm × 57.8cm × 21.5cm
净重：10.2kg

钢化面板设计，亮银装饰印花，透明可视窗……单从外观上来看，安吉尔这款产品就给人以动感十足、整洁大方的感觉。滤芯功能介绍可令消费者一目了然。这款产品同样配有“反渗透膜”和“超滤膜”的“一机双水”功能，可同时提供纯净水和净水。分体式电源设计，不但令这款产品安全美观，还最大限度减少安装时对家装的破坏。此外，这款产品还采用了安吉尔专用第三代韩式快接式滤芯，性能更可靠，安装更便捷，杜绝二次污染。滤芯分别采用知名品牌美国陶氏和美国卡尔冈的反渗透膜和后置活性炭，性能更稳定，吸附效果好，口感更佳。

A.O. 史密斯——AR75-D1

安装类型：橱下式

技术：复合型 (RO 反渗透、活性炭、PP 棉)

主机尺寸：37.5cm × 21.5cm × 46cm

净重：14.5kg



A.O. 史密斯的这款产品具有非常突出的智能化特征，拥有动态智能多级滤芯更换提示功能，可先预警再报警，主动提示及时更换滤芯。这就无需消费者通过水流变化猜测滤芯更换时间，确保水质恒久不变。并且，该功能还可实时精准显示每级滤芯剩余使用寿命（每格表示寿命的 20%），确保每一级滤芯的使用和更换都更精准、快捷。不仅如此，这款产品还拥有 MAX3.0 长效反渗透滤芯专利技术，使滤芯寿命延长至 3 年，更长确保饮水安全。



艾波特——ABT-RO3 (A)

安装类型：橱下式

技术：复合型 (RO 反渗透、超滤膜、活性炭、PP 棉)

主机尺寸：38cm × 21.5cm × 43.5cm

净重：11.5kg

艾波特这款产品采用的是五级净化处理反渗透净水技术，可有效去除水中的余氯、悬浮物、有机物、重金属离子、细菌等有害物质，出水纯净，甘甜可口。同时，这款产品可通过管线与管线机连接，组成小型终端饮用水系统，并且实现了全自动微电脑控制制水过程，自动冲洗，令消费者使用时更省心。在外观方面，这款产品采用法兰式滤瓶设计，安装便捷，能最大限度减少节点渗水概率。

A.O. 史密斯——AR400-A1

安装类型：橱下式

技术：复合型 (RO 反渗透、活性炭、PP 棉)

主机尺寸：42.5cm × 17.5cm × 49cm

净重：12.8kg

创新的无桶设计是 A.O. 史密斯这款净水器最突出的特点。它可直接接入市政自来水，您打开龙头，即刻享受有效净化的高品质饮用水。同时，它还具有五级全效净化系统，可有效滤除重金属、水碱、细菌、病毒等有害物质，非常安全。



艾波特——ABT-RO4 (A)

安装类型：可台上或壁挂安装

技术：复合型 (RO 反渗透、活性炭、PP 棉)

主机尺寸：36.5cm × 16cm × 39.5cm

净重：11.12kg

ABT-RO4 (A) 采用水晶玻璃面板设计，表面印有时尚的水印花纹。这款产品的涉水部件均采用食品级材料，具有安全保障。更重要的是，这款产品具有五级过滤功能，第一级为聚丙烯熔喷滤芯 (PP)，第二级为颗粒活性炭滤芯 (UDF)，第三级为压缩活性炭滤芯 (CTO)，第四级为反渗透膜滤芯 (RO 膜)，第五级为后置活性炭滤芯 (T33)。



九阳——JYW-RO-PP50G

安装类型：橱下式

技术：复合型（RO 反渗透、超滤膜、活性炭、PP 棉）

主机尺寸：29.6cm × 8.5cm × 39.6cm

净重：2.8kg

该产品采用九阳独家的“冰蓝净水技术”，机头使用寿命长达 25 年，有多达 12 层径向密封及止逆装置，能有效杜绝渗水、漏水及二次污染，确保净化效果。这款产品安装便捷，换芯轻松。此外，净化效果好也是这款产品的突出特点，对有害物质的去除率高达 96% ~ 98%。



九阳——JYW-HC-2011

安装类型：台上式

技术：复合型（超滤膜、活性炭、PP 棉）

主机尺寸：24cm × 41cm × 36.5cm

净重：7.2kg

“智能”是九阳这款产品的关键词。首先，这款产品能智能控制出水温度，确保出水温度在 98℃ 以上。其次，它还拥有智能滤芯寿命提示功能，当滤芯使用寿命到期时将自动启动声光提示。此外，它的智能安全保护功能可避免消费者误操作导致制作热水而发生危险。同时，该产品还拥有超大容量复合滤芯，集 PP 棉滤芯、活性炭滤芯、超滤膜滤芯为一体。

福浩达——FHD-9A

安装类型：可橱下或者台上安装

技术：RO 反渗透

主机尺寸：37.5cm × 14cm × 48.5cm

净重：18kg



“水电分离，一机多用”是对福浩达直饮水机优点最简洁的概括。它的水电分离技术可避免机器漏水引发的一切损失。“一机多用”是说明这款产品可以产生三种水，即纯净水、弱碱矿物质水、生活用水。这从不同程度满足了人们的用水需求，同时有效避免浪费水资源。

它采用的抑菌 RO 反渗透膜，过滤精度高达 0.0001 微米。



白雪英尼克纯水机采用白雪专利变频抗堵技术，这一技术采用脉冲冲洗方法，犹如瀑布，冲洗功能大，膜表面冲洗效果好，原水利用率在 50% 以上。同时，这一技术可针对不同水质，通过变频方法改变脉冲洗膜流速、浓度、工作循环时间，从而提高洗膜效果即抗污堵能力，达到既节水又抗堵的效果。

白雪英尼克——ICM-75CZ-31A

安装类型：橱下式

技术：RO 反渗透

主机尺寸：24.5cm × 29.5cm × 42cm

净重：10.5kg



部分净水器品牌售后服务电话

安吉尔：400—700—3339

A.O. 史密斯：400—828—8988

艾波特：400—883—5988

九阳：400—618—6999

福浩达：400—898—0008

白雪：400—887—9910

海尔：400—699—9999

美的清湖：400—830—8239

开能：021—58599999

浪木：400—600—0588

泉来：400—611—1175

同济阳光：800—857—3031

益之源：400—833—3333

沁园：400—888—5263

奔腾：400—820—3456



乐选净水器 享纯净生活

目前市场上净水器种类和品牌繁多，产品质量参差不齐，作为消费者的您在选购时，不仅要擦亮双眼，更要根据自身需求，选择适合自己家庭的产品，做到明明白白地消费。